



ONS  
GELD

# DE BANKBIJETTEN VAN DE EUROPA-SERIE



# DE COMPLETE EUROPA-SERIE

120 x 62 mm



127 x 67 mm



133 x 72 mm



140 x 77 mm



147 x 77 mm



153 x 77 mm



### Waarom nieuwe bankbiljetten?

Bankbiljetten moeten van tijd tot tijd worden vernieuwd, zodat ze bestand blijven tegen vervalsing. Daarom heeft de ECB de Europa-serie ontwikkeld.

Dankzij de geavanceerde echtheidskenmerken zijn de bankbiljetten van de Europa-serie veiliger dan die van de eerste serie. De nieuwe biljetten zijn de afgelopen jaren stapsgewijs in oplopende volgorde ingevoerd. De uitgifte van de nieuwe biljetten van € 100 en € 200 op 28 mei 2019 vormt het sluitstuk van de Europa-serie.

De nieuwe €100- en €200-biljetten hebben een satelliethologram, evenals andere verbeterde echtheidskenmerken. Naast de verbeterde bescherming tegen namaak hebben de bankbiljetten een fris uiterlijk gekregen.

Net als de andere biljetten uit de Europa-serie zullen de nieuwe biljetten van € 100 en € 200 naast de biljetten uit de eerste serie circuleren. Alle biljetten van de eerste serie, met inbegrip van de €500-biljetten, blijven wettig betaalmiddel. Dat betekent dat ze nog steeds kunnen worden gebruikt als betaalmiddel en als opslag van waarde. Ze behouden altijd hun nominale waarde, aangezien ze voor onbepaalde tijd bij elke nationale centrale bank van het Eurosysteem kunnen worden ingewisseld.

VOORZIJDDE



**Smaradgroen cijfer**

Kantel het bankbiljet. Op het cijfer beweegt een lichteffect op en neer. De kleur verandert ook van smaradgroen naar diepblauw.



**Portrethologram**

Kantel het bankbiljet. Op de zilverkleurige band worden een portret van Europa, het waardecijfer en de hoofdafbeelding zichtbaar.



**Voelbare inkt**

Aan de linker- en rechterraand van het biljet zijn een aantal lijntjes voelbaar.



**Portretwatermerk**

Kijk en houd het bankbiljet tegen het licht. Er verschijnt een portret van Europa, evenals het waardecijfer en de hoofdafbeelding.

ACHTERZIJDDE



VOORZIJDDE



**Smaragdgroen cijfer**

Kantel het bankbiljet. Op het cijfer beweegt een lichteffect op en neer. De kleur verandert ook van smaragdgroen naar diepblauw.



**Portrethologram**

Kantel het bankbiljet. Op de zilverkleurige band worden een portret van Europa, het waardecijfer en de hoofdafbeelding zichtbaar.



**Voelbare inkt**

Aan de linker- en rechterraand van het biljet zijn een aantal lijntjes voelbaar.



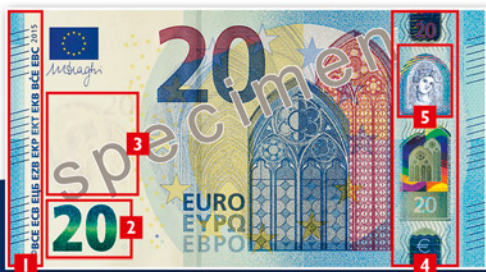
**Portretwatermerk**

Kijk en houd het bankbiljet tegen het licht. Er verschijnt een portret van Europa, evenals het waardecijfer en de hoofdafbeelding.

ACHTERZIJDDE



VOORZIJDE



**Smaragdgroen cijfer**

Kantel het bankbiljet. Op het cijfer beweegt een lichteffect op en neer. De kleur verandert ook van smaragdgroen naar diepblauw.



**Portretraampje**

Kijk en houd het bankbiljet tegen het licht. Het raampje in het hologram wordt doorzichtig en toont aan beide zijden een portret van Europa.



**Voelbare inkt**

Aan de linker- en rechterraand van het biljet zijn een aantal lijntjes voelbaar.



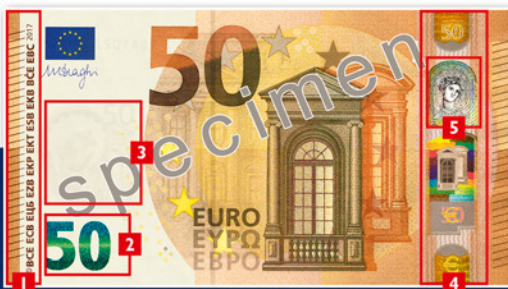
**Portretwatermerk**

Kijk en houd het bankbiljet tegen het licht. Er verschijnt een portret van Europa, evenals het waardecijfer en de hoofdafbeelding.

ACHTERZIJDE



VOORZIJDE



**Smaragdgroen cijfer**

Kantel het bankbiljet. Op het cijfer beweegt een lichteffect op en neer. De kleur verandert ook van smaragdgroen naar diepblauw.



**Portretraampje**

Kijk en houd het bankbiljet tegen het licht. Het raampje in het hologram wordt doorzichtig en toont aan beide zijden een portret van Europa.



**Voelbare inkt**

Aan de linker- en rechterraand van het biljet zijn een aantal lijntjes voelbaar.



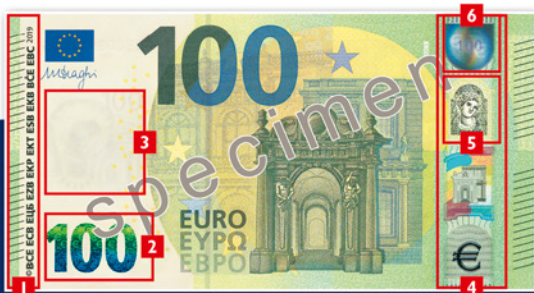
**Portretwatermerk**

Kijk en houd het bankbiljet tegen het licht. Er verschijnt een portret van Europa, evenals het waardecijfer en de hoofdafbeelding.

ACHTERZIJDE



VOORZIJDDE



**Smaragdgroen cijfer**

Kantel het bankbiljet. Op het cijfer beweegt een lichteffect op en neer. De kleur verandert ook van smaragdgroen naar diepblauw, en in het cijfer verschijnen €-tekens.



**Satelliethologram**

Kantel het bankbiljet. Bovenaan in de zilverkleurige band bewegen kleine €-tekens rond het waardecijfer. De €-tekens worden onder direct licht duidelijker.



**Portretwatermerk**

Kijk en houd het bankbiljet tegen het licht. Er verschijnt een portret van Europa, evenals het waardecijfer en de hoofdafbeelding.



**Voelbare inkt**

Aan de linker- en rechterrand van het biljet zijn een aantal lijntjes voelbaar.



**Portretraampje**

Kijk en houd het bankbiljet tegen het licht. Het raampje in het hologram wordt doorzichtig en toont aan beide zijden een portret van Europa.

ACHTERZIJDDE





VOORZIJDE



**Smaragdgroen cijfer**

Kantel het bankbiljet. Op het cijfer beweegt een lichteffect op en neer. De kleur verandert ook van smaragdgroen naar diepblauw, en in het cijfer verschijnen €-tekens.



**Satelliethologram**

Kantel het bankbiljet. Bovenaan in de zilverkleurige band bewegen kleine €-tekens rond het waardecijfer. De €-tekens worden onder direct licht duidelijker.



**Portretwatermerk**

Kijk en houd het bankbiljet tegen het licht. Er verschijnt een portret van Europa, evenals het waardecijfer en de hoofdafbeelding.



**Voelbare inkt**

Aan de linker- en rechterrاند van het biljet zijn een aantal lijntjes voelbaar.



**Portretraampje**

Kijk en houd het bankbiljet tegen het licht. Het raampje in het hologram wordt doorzichtig en toont aan beide zijden een portret van Europa.

ACHTERZIJDE



## Is uw apparatuur klaar voor de nieuwe biljetten van € 100 en € 200?



Bent u een detailhandelaar of gebruikt u regelmatig contantgeldverwerkende machines en detectieapparaten? Zorg er dan voor dat uw apparatuur klaar is voor de nieuwe bankbiljetten van € 100 en € 200 wanneer die op 28 mei 2019 in omloop komen.

Vraag uw leverancier of het mogelijk is uw apparatuur aan te passen, zodat deze de nieuwe bankbiljetten herkent. Daarnaast is er een lijst van geteste typen machines en apparaten beschikbaar. Deze lijst kunt u raadplegen op de website van de ECB, onder [www.ecb.europa.eu/euro/cashprof/cashhand/devices/html/results.nl.html](http://www.ecb.europa.eu/euro/cashprof/cashhand/devices/html/results.nl.html).

De lijst laat zien of een bepaald type machine of apparaat al is aangepast voor acceptatie van de nieuwe biljetten van € 100 en € 200.

Weet dat u de echtheid van een bankbiljet ook kan controleren met de “voel, kijk en kantel”-methode.

## VERDACHTE BANKBIJETTEN



Bij transacties met contant geld zou u heel af en toe een verdacht bankbiljet in handen kunnen krijgen.

Als dit gebeurt,

- > controleer het zorgvuldig;
- > accepteer het bij enige twijfel niet;
- > vraag in plaats daarvan een ander biljet.

Heeft u een biljet waarvan u nu vermoedt dat het vals is al geaccepteerd, geef het dan niet door aan iemand anders, want dat zou een misdrijf zijn. Overhandig het aan de lokale politie, uw bank of de nationale centrale bank. Als het echt is, krijgt u uw geld terug.

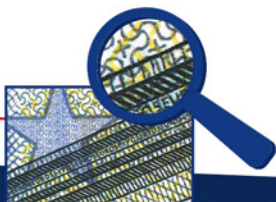
Ga voor meer informatie naar

[www.ecb.europa.eu/euro/banknotes/ac/html/index.nl.html](http://www.ecb.europa.eu/euro/banknotes/ac/html/index.nl.html).

U kunt ook contact opnemen met uw nationale centrale bank of de website daarvan raadplegen.

## Microtekst

VOORZIJDE



## Met een infraroodcamera

### VOORZIJDE



### ACHTERZIJDE



## Onder uv-licht

VOORZIJD



ACHTERZIJD



## Beschikbare publicaties

Neem voor meer exemplaren van de beschikbare publicaties of meer kantelkaartjes contact op met uw nationale centrale bank of de Europese Centrale Bank. De materialen zijn, in redelijke aantallen en zolang de voorraad strekt, kosteloos beschikbaar.



Brochure (105 x 210 mm)  
De bankbiljetten van de  
Europa-serie



Poster (420 x 594 mm)  
De bankbiljetten en  
euromunten van de  
Europa-serie



Kantelkaartjes (85 x 54 mm)  
Alle coupures van de  
bankbiljetten van de  
Europa-serie



[www.nbb.be](http://www.nbb.be)  
[Be.Centralcash@nbb.be](mailto:Be.Centralcash@nbb.be)



[www.eestipank.ee](http://www.eestipank.ee)  
[info@eestipank.ee](mailto:info@eestipank.ee)

**BANCO DE ESPAÑA**  
 Eurosistema

[www.bde.es](http://www.bde.es)  
[informacionefectivo@bde.es](mailto:informacionefectivo@bde.es)



[www.bank.lv](http://www.bank.lv)  
[info@bank.lv](mailto:info@bank.lv)



[www.oenb.at](http://www.oenb.at)  
[oenb.info@oenb.at](mailto:oenb.info@oenb.at)



**BANCO DE PORTUGAL**  
 EUROSYSTEMA

[www.bportugal.pt](http://www.bportugal.pt)  
[press@bportugal.pt](mailto:press@bportugal.pt)



[www.bundesbank.de](http://www.bundesbank.de)  
[info@bundesbank.de](mailto:info@bundesbank.de)



**Banc Ceannais na hÉireann**  
 Central Bank of Ireland  
 Eurosystem

[www.centralbank.ie](http://www.centralbank.ie)  
[cashcycle@centralbank.ie](mailto:cashcycle@centralbank.ie)



[www.banque-france.fr](http://www.banque-france.fr)  
[euro-formation@banque-france.fr](mailto:euro-formation@banque-france.fr)



[www.lb.lt](http://www.lb.lt)  
[media@lb.lt](mailto:media@lb.lt)



**BANK ĊENTRALI TA' MALTA**  
 CENTRAL BANK OF MALTA

[www.centralbankmalta.org](http://www.centralbankmalta.org)  
[publicrelations@centralbankmalta.org](mailto:publicrelations@centralbankmalta.org)



**NÁRODNÁ BANKA SLOVENSKA**  
 EUROSYSTEM

[www.nbs.sk](http://www.nbs.sk)  
[info@nbs.sk](mailto:info@nbs.sk)



[www.bsi.si](http://www.bsi.si)  
[PR@bsi.si](mailto:PR@bsi.si)



**ΤΡΑΠΕΖΑ ΤΗΣ ΕΛΛΑΔΟΣ**  
 ΕΥΡΟΣΥΣΤΗΜΑ

[www.bankofgreece.gr](http://www.bankofgreece.gr)  
[press@bankofgreece.gr](mailto:press@bankofgreece.gr)



**BANCA D'ITALIA**  
 EUROSYSTEMA

[www.bancaditalia.it](http://www.bancaditalia.it)  
[gcm.comunicazione.euro@bancaditalia.it](mailto:gcm.comunicazione.euro@bancaditalia.it)



**ΚΕΝΤΡΙΚΗ ΤΡΑΠΕΖΑ ΤΗΣ ΚΥΠΡΟΥ**  
 ΕΥΡΟΣΥΣΤΗΜΑ

[www.centralbank.cy](http://www.centralbank.cy)  
[pressoffice@centralbank.cy](mailto:pressoffice@centralbank.cy)



**BANQUE CENTRALE DU LUXEMBOURG**  
 EUROSYSTEM

[www.bcl.lu](http://www.bcl.lu)  
[euro@bcl.lu](mailto:euro@bcl.lu)



[www.dnb.nl](http://www.dnb.nl)  
[info@dnb.nl](mailto:info@dnb.nl)



[www.suomenpankki.fi](http://www.suomenpankki.fi)  
[info@bof.fi](mailto:info@bof.fi)



**EUROPESE CENTRALE BANK**  
 EUROSYSTEM

**Europese Centrale Bank**

Sonnemannstrasse 20  
 60314 Frankfurt am Main  
 Duitsland

Tel.: +49 69 1344 7455

Fax: +49 69 1344 7401

E-mail: [info@ecb.europa.eu](mailto:info@ecb.europa.eu)

[www.ecb.europa.eu/bankbiljetten](http://www.ecb.europa.eu/bankbiljetten)